

# MT932

FICHE TECHNIQUE



 **MANITOU**

[www.manitou.com](http://www.manitou.com)

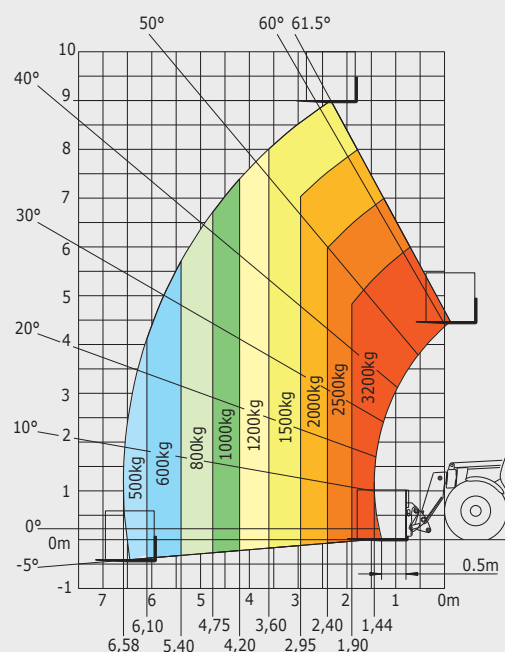
# MT932

MT 932

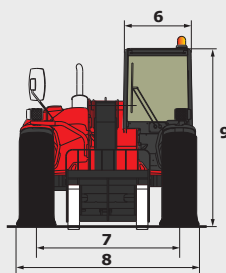
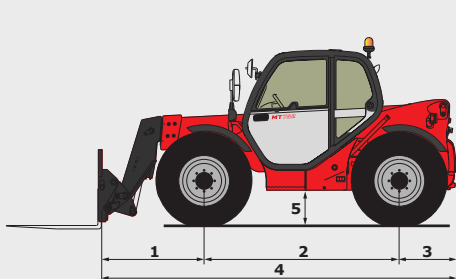
<b>Levage</b>	
Capacité max.	3200 kg
Hauteur de levage max.	9 m
Déport max.	6.58 m
Effort d'arrachement avec benne (ISO 8313)	5770 daN
<b>Temps à vide</b>	
Levée	8.0
Descente	5.5
Sortie télescope	13.3
Rentrée télescope	8.3
Cavage	3
Déversement	2.9
<b>Pneumatiques</b>	
400/80-24	
<b>Freinage</b>	
Frein de service	hydraulique multidisques à bain d'huile assisté sur pont avant et arrière
Frein de parking	mécanique multidisques à bain d'huile sur le pont avant
<b>Moteur</b>	
DEUTZ - STAGE 3B	
Type	TCD 3.6 L
Cylindrée	3621 cm <sup>3</sup>
Puissance	101 cv/74,4 kW
Couple max.	410 Nm
Injection	électronique
Refroidissement	eau
Effort de traction en charge	8250 daN
<b>Transmission</b>	
convertisseur de couple	
Inverseur de marche	commande électrohydraulique
Nombre de rapports (avant/arrière)	4/4
Vitesse de déplacement max. (peut varier selon la réglementation applicable)	25 km/h
Mode de direction	
4 roues directrices - 3 modes de direction	
<b>Commandes</b>	
JSM® Joystick multi-fonction coupure de mouvements aggravants - Norme EN15000	
<b>Hydraulique</b>	
Pompe	à engrenage avec diviseur de débit 104 l/min - 260 bar
<b>Réservoirs</b>	
Huile hydraulique	128 l
Carburant	120 l
<b>Poids à vide (avec fourches)</b>	
7980 kg	
<b>Dimensions</b>	
1. Porte-à-faux AV au tablier	1.37 m
2. Empattement	2.56 m
3. Porte-à-faux AR	0.74 m
4. Longueur hors tout au tablier	4.68 m
5. Garde au sol	0.45 m
6. Largeur hors tout cabine	0.89 m
7. Voie AV	2.05 m
8. Largeur hors tout	2.34 m
9. Hauteur hors tout	2.30 m
Fourches standard (longueur x largeur x épaisseur)	1200 x 125 x 45 mm
Rayon de braquage (ext. roues)	3.72 m
Rotation du tablier (cavage/déversement)	13° / 134°
<b>Bruits et vibrations</b>	
Bruit au poste de conduite (LpA)	78 dB
Bruit à l'environnement (LwA)	106 dB
Vibration sur l'ensemble mains/bras	< 2.50 m/s <sup>2</sup>

Abaques tout-terrain  
norme EN1459 annexe B

Machine sur pneus avec fourches



MT 932

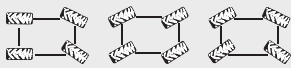


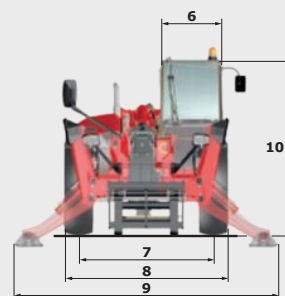
Cette publication présente le descriptif des versions et possibilités de configuration des produits Manitou qui peuvent différer en équipement. Les équipements présentés dans cette brochure peuvent être de série, en option, ou non disponibles suivant les versions. Manitou se réserve le droit, à tout moment et sans préavis, de modifier les spécifications décrites et représentées. Les spécifications portées n'engagent pas le constructeur. Pour plus de détails, contactez votre concessionnaire Manitou. Document non contractuel. Présentation des produits non contractuelle. Liste des spécifications non exhaustive. Les logos ainsi que l'identité visuelle de l'entreprise sont la propriété de Manitou et ne peuvent être utilisés sans autorisation. Tous droits réservés. Les photos et schémas contenus dans la présente brochure ne sont fournis qu'à des fins de consultation et à titre indicatif.

MANITOU BF SA - Société anonyme à conseil d'administration - Capital social: 39 547 624 euros - 857 802 508 RCS Nantes



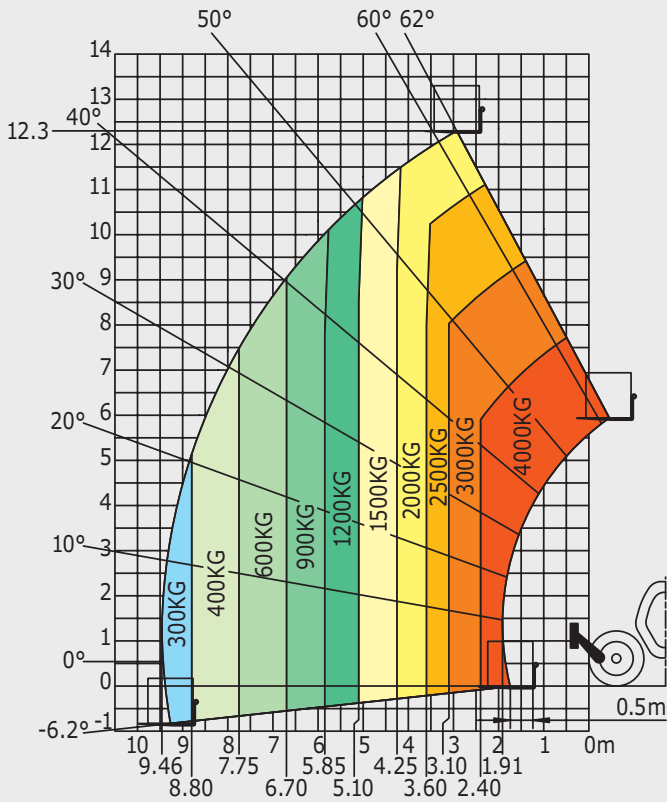


	MT 1440	MT 1440 A	MT 1440 H	MT 1440 HA
<b>Levage</b>				
Capacité max.			4000 kg	
Hauteur de levage max.			13.53 m	
Déport max.			9.46 m	
Effort d'arrachement avec benne			7400 daN	
<b>Temps à vide</b>				
Levée	15.5 s	15.7 s	15.5 s	15.7 s
Descente	11.6 s	13.3 s	11.6 s	13.3 s
Sortie télescope	16.5 s	19.2 s	16.5 s	19.2 s
Rentrée télescope	11.9 s	14.8 s	11.9 s	14.8 s
Cavage			4 s	
Déversement			4 s	
<b>Pneumatiques</b>			400/80-24	
<b>Freinage</b>				
Frein de service		hydraulique multidisques à bain d'huile assisté sur ponts avant et arrière		
Frein de parking		fonctionnement automatique - type négatif		
<b>Moteur</b>				
		PERKINS - STAGE 3B		
Type		854E-E34TA		
Cylindrée		3400 cm <sup>3</sup>		
Puissance		102 cv/75 kW		
Couple max.		420 Nm - 1400 tr/min		
Injection		directe		
Refroidissement		par eau		
Effort de traction en charge		10700 daN		8000 daN
		convertisseur de couple		hydrostatique
		4 roues motrices		4 roues motrices
<b>Transmission</b>				
Inverseur de marche		commande électrohydraulique		
Nombre de rapports (avant/arrière)		4/4		3/3
Vitesse de déplacement max. (peut varier selon la réglementation applicable)		25 km/h ou 35 km/h		
Mode de direction		4 roues directrices - 3 modes de direction		
				
<b>Commandes</b>				
		JSM® Joystick multi-fonction coupure de mouvements aggravants - Norme EN15000		
<b>Hydraulique</b>				
Pompe		à engrenage avec diviseur de débit - 170 l/min - 270 bar		
<b>Réservoirs</b>				
Huile hydraulique		135 l		
Carburant		140 l		
<b>Poids à vide (avec fourches)</b>	10900 kg	11600 kg	10900 kg	11600 kg
<b>Dimensions</b>				
1. Porte-à-faux AV au tablier		1.90 m		
2. Empattement		3.07 m		
3. Porte-à-faux AR		1.16 m		
4. Longueur hors tout au tablier		6.13 m		
5. Garde au sol		0.37 m		
6. Largeur hors tout cabine		0.89 m		
7. Voie AV		1.96 m		
8. Largeur hors tout		2.37 m		
9. Largeur hors tout (stabilisateurs baissés)		3.79 m		
10. Hauteur hors tout		2.45 m		
Fourches standard (longueur x largeur x épaisseur)		1200 x 125 x 50 mm		
Rayon de braquage (ext. roues)		3.97 m		
Correcteur de dévers		+/- 9°		
Rotation du tablier (cavage/déversement)		12°/114°		
<b>Bruits et vibrations</b>				
Bruit au poste de conduite LpA		82 dB		
Bruit à l'environnement LwA		106 dB		
Vibration sur l'ensemble mains/bras		<2.5 m/s <sup>2</sup>		

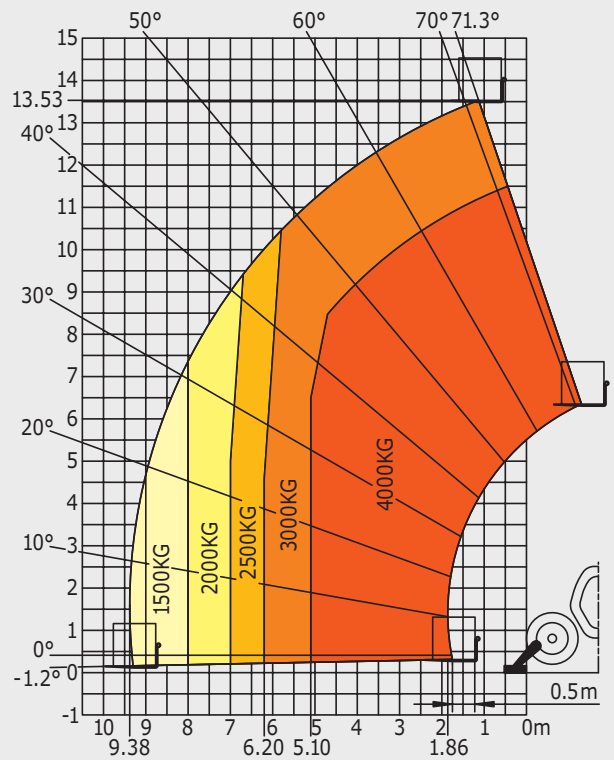


## Abaques tout-terrain norme EN1459 annexe B

### Machine sur pneus avec fourches

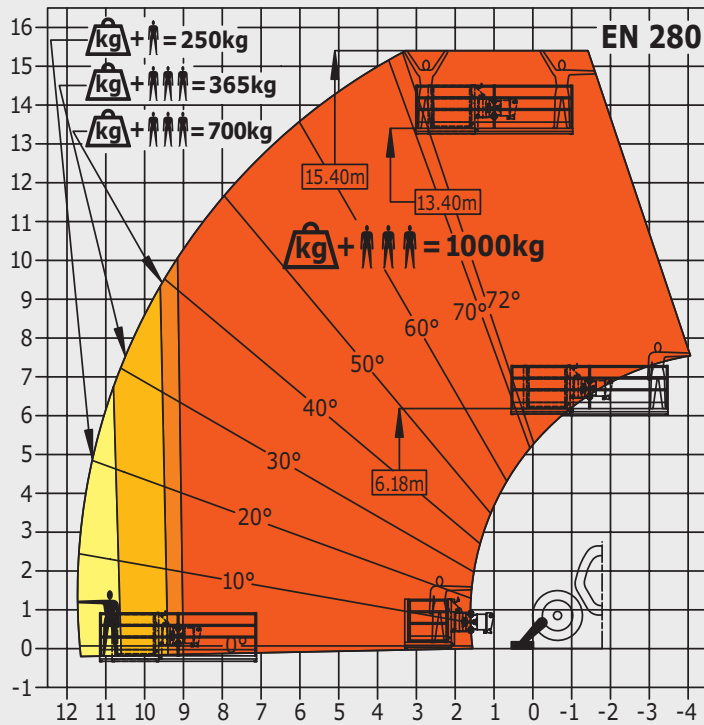


### Machine sur stabilisateurs avec fourches



### Machine sur stabilisateurs avec nacelle

(versions MT 1440 A et MT 1440 HA)



Cette publication présente le descriptif des versions et possibilités de configuration des produits Manitou qui peuvent différer en équipement. Les équipements présentés dans cette brochure peuvent être de série, en option, ou non disponibles suivant les versions. Manitou se réserve le droit, à tout moment et sans préavis, de modifier les spécifications décrites et représentées. Les spécifications portées n'engagent pas le constructeur. Pour plus de détails, contactez votre concessionnaire Manitou. Document non contractuel. Présentation des produits non contractuelle. Liste des spécifications non exhaustive. Les logos ainsi que l'identité visuelle de l'entreprise sont la propriété de Manitou et ne peuvent être utilisés sans autorisation. Tous droits réservés. Les photos et schémas contenus dans la présente brochure ne sont fournis qu'à des fins de consultation et à titre indicatif.

Votre concessionnaire **MANITOU** :



Siège social :  
B.P. 249 - 430 rue de l'Aubinière - 44158 Ancenis Cedex - France  
Tél. : 00 33 (0)2 40 09 10 11 - Fax : 00 33 (0)2 40 83 36 88  
[www.manitou.com](http://www.manitou.com)